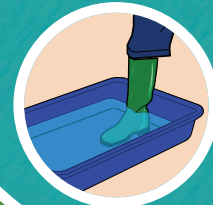


TENIR UN REGISTRE



Visiteurs, livraisons aliment, litière et désinfection

PASSAGE DE BÂTIMENT À BÂTIMENT

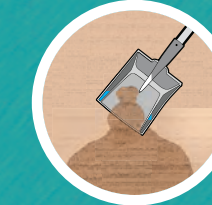


En cas d'absence de couloirs de circulation entre les bâtiments prévoir pédiluve et changement de bottes

Stockage de la litière dans une zone bio sécurisée protégé des agents pathogène

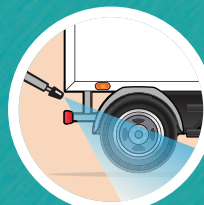
Stockage des cadavres dans un congélateur protégé

FUMIER



Se débarrasser de la litière en accord avec la législation locale

VÉHICULES



Les véhicules doivent être nettoyés et désinfectés à l'entrée de la ferme



Ne pas laisser entrer les véhicules non autorisés



S'assurer que les camions d'aliment opèrent depuis l'extérieur des clôtures

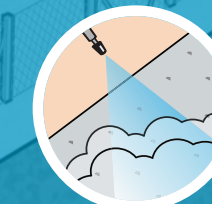


Porter des pédisac du véhicule au bloc sanitaire

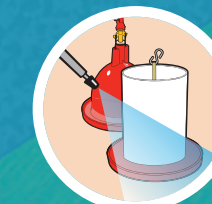
Salle de triage des œufs

Salle de stockage des œufs

INTÉRIEUR



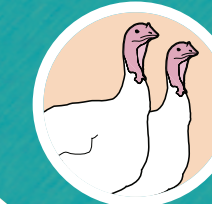
Sol béton facile à nettoyer et à désinfecter



Equipement facile à nettoyer et à désinfecter



Assurer la fourniture d'une eau potable



Respecter un cycle tout plein-tout vide

VISITEURS



Limiter les visites



Installer un local de douches



Fournir des vêtements et bottes de rechange

CONTRÔLE DES ANIMAUX



Tenir les animaux domestiques à l'écart du site

CONTRÔLE DES VECTEURS



Placer régulièrement des appâts pour les rongeurs et les insectes, éviter d'attirer les oiseaux sauvages

